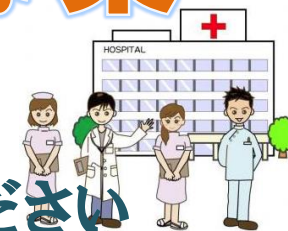


# 医療サポートスタッフ(パート)募集

基本時給:1,060円

業務内容:様々な業務内容からご自分に合った働き方をお選びください



入院患者 サポート業務	入浴介助 (半日単位)	AM(3時間の場合):450円 PM(4時間の場合):600円 の加算あり 基本時給と合わせて <b>1,210円相当の時給</b> となります
	食事介助 (2時間単位) 朝食 7:00~ 9:00 夕食17:30~19:30	1回(2時間)あたり 200円 の加算あり 基本時給と合わせて <b>1,160円相当の時給</b> となります
	その他業務	基本時給(1,060円)
供給センター(SPD) サポート業務	薬品等の仕分け	基本時給(1,060円)
	その他業務	基本時給(1,060円)
調理サポート業務	患者食の盛り付け・ 配膳等	1時間あたり 50円 の加算あり 基本時給と合わせて <b>1,110円相当の時給</b> となります
事務サポート業務	文書・書類整理・ 病棟クランク等	基本時給(1,060円)
その他業務	簡単な医療サポート 業務	基本時給(1,060円)

※その他、夜勤の介護職員も募集しています(詳細はお問い合わせください)

【担当】 総務課 加藤 電話: 0569-82-0395