

病院案内

メッセージ

当院は知多半島南部の医療介護拠点として、199床の入院機能を有する病院です。急性期から慢性期、在宅にいたるまで、切れ目のない医療を提供しています。

当院の特徴

- ・ 地域医療への貢献
26科を標榜、救急公示病院として救急車を受け入れながら、地域のかかりつけ医として地域医療を守っています。
- ・ 災害拠点病院
知多半島南部の災害拠点として、有事の際に適切な医療を提供できる体制を整えています。
- ・ 健康管理の励行
当院の健康管理支援センターは、日本人間ドック学会による健診施設機能評価の認定を受けております。住民の皆さんの健康を維持できるよう全力でサポートします。



交通アクセス

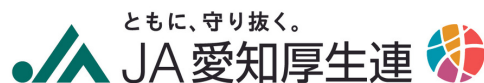


【お車の場合】

美浜インター・南知多インター 降りて5分

【電車の場合】

名鉄河和駅より徒歩10分



JA愛知厚生連 知多厚生病院
知多郡美浜町大字河和字西谷81番地6
0569-82-0395



こちらのQRコードから
ホームページをご確認できます

自宅で介護を されている方へ

介護者のための ひとやすみ入院のご案内



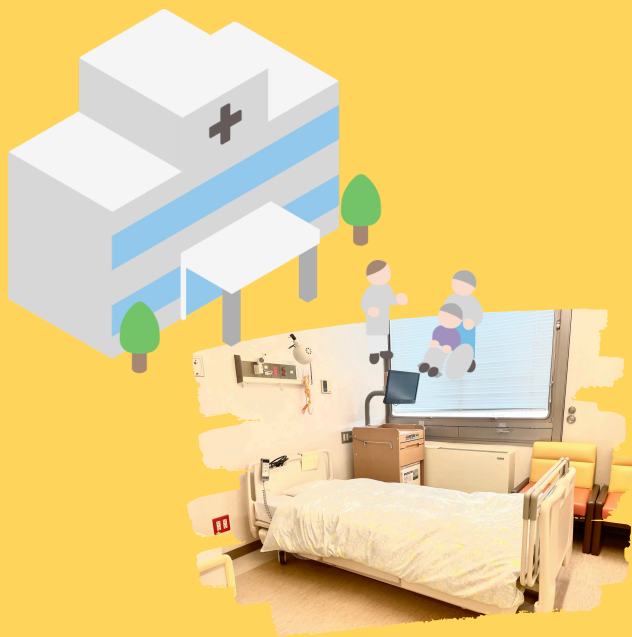


介護者のための ひとやすみ入院

継続的に介護を行うために

知多半島地域は、2045年まで高齢者の人口が横ばいであり、家族が長期的に介護を行っていく必要があります。様々な医療・介護サービスを利用しながら介護をしていく中で、**介護者自身が「休息」を含めたライフサイクルの構築が必要**になります。

知多厚生病院では、介護者の方が休息を取れるよう、一時入院を受け入れています。



レスパイト入院とは？

レスパイトとは「休息」を意味し、自宅療養中の患者さんに一時的に入院していただくことにより、介護者の負担軽減を目指す支援です。

対象患者

体調が安定し、必ず自宅（戻り先）へお戻りすることが確定している方

詳細については医療福祉相談課にてお答えいたしますのでご連絡ください



注意事項

治療目的の入院ではありませんので、入院期間中の患者希望による外来受診、検査、リハビリは行えません。

入院期間は概ね14日間程度を目安としています。

入院費用は、医療保険での対応となります。※個室料金や食事代は自己負担



医療福祉相談課 (TEL0569-83-2207)